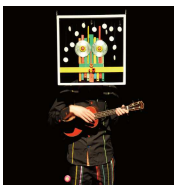


→ **GLOBULUS**
MERCREDI 20 MAI 15H30



→ **MORCEAUX EN SUCRE**
SAMEDI 30 MAI 11H



→ **AINSI PARLAIT ZARATHOUSTRA**
JEUDI 4 JUIN 20H

→ **PRÉSENTATION DE LA SAISON 2015-2016**

en présence de nombreux artistes, venez partager un moment de convivialité et découvrir l'intégralité de la programmation ! **MARDI 16 JUIN 19H**

THÉÂTRE JEAN-VILAR

VILLE DE VITRY-SUR-SEINE SAISON 2014-2015



photo Fouad Boussoif

FESTIVAL CLAUDE HELFFER / CONCERT D'OUVERTURE

Pierre Boulez, Michael Jarrell, Maurice Ravel / Ensemble InSoliTus

VENDREDI 15 MAI / DURÉE 1H

soprano **Caroline Allonzo**
saxophone **Alexandre Souillart**
clarinette basse, contrebasse **Mathieu Franot**

Ensemble InSoliTus >

flûtes **Pauline Delaroché Lambert**,
Samuel Bricault clarinettes **Vincent Michel**,
Benjamin Duthoit cor **Benjamin Locher**
trombone **Vincent Radix** percussion
Laurence Meisterlin harpe **Chloé Ducray**
piano **Matthieu Acar** violons **Simon Milone**,
Thibaut Maudry alto **Andrei Malakov**
violoncelle **Myrtille Hetzel** contrebasse **Chloé Paté**

direction musicale

Javier González Novales

chorégraphie et danse **Sébastien Ly**

mise en scène **Alexia Guiomar**

lumières **Patrick Bouretz**

ingénieur du son **Franck Rossi**

direction artistique **Nicolas Mondon**

Co-production Théâtre Jean Vilar, Compagnie Kerman, Ensemble InSoliTus.

→ Plus d'infos sur theatrejeanvilar.com

PROGRAMME

Maurice Ravel

Deux mélodies pour soprano

Prière - L'énigme éternelle

Pierre Boulez

Dialogue de l'ombre double

pour saxophone et dispositif électronique

Maurice Ravel

Trois poèmes de Stéphane Mallarmé pour soprano et ensemble

Soupir- Placet futile-Surgi de la croupe et du bond

Michael Jarrell

Essaims-cribles

pour clarinette basse, danseur et ensemble

INSOLITUS est un ensemble à géométrie variable dédié à la diffusion de la musique d'aujourd'hui. Fondé en 2012 autour du compositeur Nicolas Mondon et de musiciens issus du CNSMDP, il choisit d'éclairer les pièces contemporaines par des œuvres du répertoire, ou par un jeu de rimes entre elles. Les programmes sont ainsi composés, thématiques, proposant une dramaturgie de l'écoute. La dimension scénique apportée par la mise en espace des concerts instrumentaux renforce encore le contact entre le public et les œuvres, dans une démarche qui vise à renouveler la forme du concert et à transmettre la beauté de la musique d'aujourd'hui à un public diversifié.

CONÇU COMME UN JEU DE FACE À FACE entre solistes et ensemble, ce concert s'articule autour d'œuvres de Pierre Boulez et Michael Jarrell, deux compositeurs très proches de Claude Helffer.

Inscrivant *Essaims-Cribles*, pièce concertante pour clarinette basse et ensemble, dans une recherche autour du mouvement et de la géométrie, Michael Jarrell y exprime aussi son attirance pour la danse.

Portés par une résonance littéraire - mallarméenne pour les trois mélodies de Maurice Ravel, les vers de Patrick Weidmann pour l'œuvre de Michael Jarrell ou la scène de l'ombre double du *Soulier de satin* de Paul Claudel pour le dialogue de Pierre Boulez - les timbres du saxophone, de la clarinette basse, la coloration de la voix, les textures de l'ensemble et la présence du danseur soulignent ces soli tutti du XX^e siècle.

Autant de silhouettes sonores qui tracent, un itinéraire onirique, entre chemins de solitude et confluences... Mais ne serait-ce pas là, aussi, une polyphonie secrète qui se fait entendre, celle qui met en jeu le bourdonnement du monde, la voix intime de l'individu et son écoute de l'Autre ? **Alexia Guiomar**

> **FONDÉE EN 2011 PAR ALEXIA GUIOMAR ET JAVIER GONZÁLEZ**, cette biennale en hommage au pianiste Claude Helffer (1922-2004), se poursuit jusqu'au 30 mai aux Ecoles Municipales Artistiques (entrée libre).

Tous nos remerciements chaleureux à Madame Mireille Helffer, à Nathalie Huerta et à toute l'équipe du théâtre Jean-Vilar, aux Pianos Steingraeber, à Nebout & Hamm, à la maison Henri Selmer et à Valéry Dubois.