



n°43

Rendez-vous

novembre | décembre | 2017

E
S
A

ÉCOLES
MUNICIPALES
ARTISTIQUES



novembre | décembre | 2017

Conservatoire de musique | 4-17

Académie de danse | 18-23

École d'arts plastiques | 24-31

Pépinière | 32-33

Agenda novembre-décembre | 34-35

conservatoire

C'est un véritable voyage qui s'offre à nous cette année au Conservatoire, au travers de la musique latino-américaine, musique afro-cubaine la musique anglaise, l'inspiration de l'Ecosse (de la main de Mendelssohn), la musique africaine, musiques inspirées par l'Orient... Autant de thématiques qui motiveront notre trajectoire pédagogique cette année.

L'activité de la toute nouvelle classe d'initiation à la composition, les collaborations avec l'Ensemble InSoliTus, Polymorphoses..., des rencontres avec des compositeurs tels que Jean Yves Bosseur, Gérard Pesson... les rencontres par département tantôt inspirées par La Nuit, par Les Lieux, les musiques traditionnelles...un West Side Story à l'occasion du bicentenaire de la naissance de Bernstein, un Festival de jazz réunissant des ensembles Vitriots et Ivryens...autant de rendez-vous qui nous invitent tous au rêve et à la découverte.

Javier González Novales, directeur du Conservatoire de musique

de musique



MIXTE

jeudi 9 novembre | 19h30 | concert

L'Atelier de Composition Électroacoustique vous propose des œuvres mixtes mettant en présence parties électro-acoustiques et instruments.

Au programme :

- *Piano en Jouets* d'Andréa Cohen. Piano, jouets musicaux et support électroacoustique.
Avec les élèves des classes de Lorène de Ratuld et de Vanya Cohen.
 - *CrystalMirages* de Daniel Teruggi. Piano et partie électroacoustique.
Piano : Edlira Braka, élève d'Alexia Guiomar.
 - *Un vide aurait fait la soudure* de Julie Mondor. Violoncelle et partie électroacoustique.
Violoncelle : Julie Mondor.
 - *...alors que le souffle de Tristan Pradelle*. Chorégraphie et partie électroacoustique.
Danse : Anne Quaderi, Marion Armand. Chorégraphie: Tristan Pradelle.
 - *Trois "Haïku électroniques"*. Miniatures improvisées pour duo d'ordinateurs.
 - *Cosmique italique* de Nicole Piazzon et Benoît Poulain.
 - *Soulèvement* de Julie Mondor et Tristan Pradelle.
 - *Les petites douleurs* de Sokha Chet et Christophe Gsell.
- Atelier conduit par Nicolas Perrin.

Entrée libre | Plateau des EMA

MON CŒUR SE RECOMMANDE À VOUS

vendredi 17 novembre | 19h30 | concert

La musique de la Renaissance sera interprétée avec l'ensemble vocal Mélodia et l'ensemble de flûte à bec des EMA.

Le XVI^e siècle est considéré dans l'histoire de la musique comme l'âge d'or de la polyphonie : cet art savant de l'entremêlement des voix. L'Ensemble Mélodia, issu de l'Association Artistique et Musicale de Vitry présidée par Yolande Blavet s'est spécialisé dans ce répertoire exigeant et difficile. Jean-Christophe Brelle en assure la direction.

Avec Mélodia et l'ensemble de flûtes à bec dirigé par Denis Chevrier.

SI LOIN SI PROCHÉ

samedi 18 novembre | 17h | concert

Deux instruments, l'un à cordes, l'alto, l'autre à vent, la clarinette, ont une véritable proximité mais aussi de réelles différences.

Avec des élèves des classes de clarinette et d'alto, de leurs professeurs (Patrice Papin, Benjamin Duthoit, Clémence Gouet), de Coralie Petit et de Magali Bourlet.

CARTE BLANCHE

samedi 25 novembre | 18h | concert

Plusieurs fois par an les cartes blanches sont l'occasion d'écouter les travaux des élèves du Conservatoire de Musique.

Tous les âges et tous les niveaux se retrouvent, chacun vient partager son expérience dans la simplicité et la spontanéité.

Durée : 1h | Ouvert à tous | Plateau des EMA

SOUFFLE LA NUIT

mercredi 6 décembre | 19h

samedi 9 décembre | 15h et 16h30 | concerts

Vivez cette semaine du 4 au 9 décembre au rythme des instruments à vents à travers des concerts, vidéos, présentations d'instruments, et concert-décompte Big Ben avant le premier concert du 6 décembre, sur le thème de la Nuit.

Temps du rêve et du mystère, la nuit a toujours séduit les artistes : nuit lumineuse chez Van Gogh, mélancolique tel un lied de Schubert, ou dramatique lorsque le mal s'invite dans les romans d'Hoffmann, nuit de l'âme aussi, chargée de significations spirituelles, silence et solitude.

Au programme :

Une nuit paisible avec des berceuses, sérénades et nocturnes, mais également *une nuit terrifiante* peuplée de fantômes et sorcières, et enfin la nuit chez les compositeurs du XXe siècle, avec un extrait des *Folk Songs* de Berio.

Bonne nuit les petits, berceuse de Fauré, extrait d'*Orphée* et *Eurydice* de Gluck, *Loosin Yelav* de Berio, *Ô Nuit* de Rameau, *Petite musique de Nuit* de Mozart, *Chœur des sorcières* de Verdi...

Avec les classes de Benjamin Duthoit et Patrice Papin (clarinette), d'Indiana Blume et Katell Herbert (flûte), Maryse Steiner (hautbois), Mathieu Moreaud (basson), Hamza Touré (saxophone), Philippe Hervé (cor), Jerzy Rykba (trompette) et Thomas Rousselle (trombone).

Durée : 1h chaque spectacle

Plateau des EMA

Réservations indispensables à l'accueil des EMA : 01 55 53 14 90



MIND

mercredi 13 décembre | 16h | répétition ouverte aux élèves du Conservatoire | 18h30 | concert

Autour du concept de «sieste musicale», le flûtiste et compositeur Fabrice Jünger a proposé à deux autres compositeurs, Stéphane Magnin, également professeur au Conservatoire et Guilhem Lacroux alliant l'écriture instrumentale et l'électroacoustique, d'imaginer des créations. Ces siestes musicales (flûte live et dispositif électroacoustique avec quatre enceintes entourant l'auditoire) favorisent par une position d'auditeur allongée ou semi-allongée, une écoute spécifique à la fois très éveillée ou semi-éveillée, volontaire ou flottante, voire à la limite de la conscience.

« Je suis intéressé depuis longtemps par la conscience humaine et ses différents niveaux, des neurosciences à la psychologie, des synapses aux profondeurs infinies de l'inconscient et du subconscient. La musique par son abstraction est depuis toujours un médium utilisé pour entrer en résonance avec le corps humain. L'apparition au XX^e siècle de la musique électronique, ses applications récentes en terme de spatialisation du son, de psycho-acoustique, de recherche sur le timbre et le temps ont permis d'ouvrir des voies nouvelles dans les modes d'écoute et les formes du concert. » (Fabrice Jünger)

« Ce projet est pour moi un cheminement : partant de Freud, passant par Jung et me portant jusqu'aux recherches iconoclastes de scientifiques d'aujourd'hui, le physicien Philippe Guillemant et l'ethnobotaniste Romuald Leterrier, qui travaillent notamment sur la question de la conscience. » (Stéphane Magnin)

Au programme :

Gaba, de Fabrice Jünger. *Le Ça* (titre provisoire) de Stéphane Magnin.

Lanterne magique de Guilhem Lacroux.

Flûtes : Fabrice Jünger

Durée : 1h

Réservations conseillées à l'accueil des EMA : 01 55 53 14 90



CONCERT DE NOËL

dimanche 17 décembre | 16h

L'église Saint-Germain de Vitry accueille les chorales du Conservatoire en ces fêtes de fin d'année.

Au programme :

Britten, chants du monde et chants de Noël.

Avec la chorale d'adultes (chœur Résonances) et la chorale d'enfants du Conservatoire dirigés par David Bernard.

Durée : 1h

Entrée libre | Église Saint-Germain à Vitry-sur-Seine

À TRAVERS CHANTS

mercredi 20 décembre | 19h30 | concert

Une mise en espace, une balade champêtre au fil du jour et à travers les siècles de l'Art Vocal.

Avec la classe de chant de Dorothée Salmon.

Durée : 1h30

Ouvert à tous | Plateau des EMA



SCHUBERTIADÉ

jeudi 21 décembre | 19h30 | audition

Schubert (1797-1828) est un compositeur autrichien situé à la charnière entre le classicisme et le romantisme. Dans les années 1820 à Vienne, ses lieder et pièces de piano sont jouées uniquement dans le cadre de soirées musicales privées appelées « Schubertiades » réunissant une élite de connaisseurs. Aussi la plupart de l'œuvre de Schubert ne fut découverte, éditée et créée que bien après sa mort.

Au programme :

Œuvres de Schubert (nombreuses pièces de piano (ländler, valse, scherzo, moments musicaux et impromptus), et plusieurs lieder).

Avec la classe de piano de Stéphane Sandor et avec la participation de la classe chant de Dorothee Salmon.

Durée : 1h30

Ouvert à tous | Plateau des EMA

PIANO

samedi 23 décembre | 12h | audition

Les élèves pianistes sont heureux de vous présenter les plus beaux titres du répertoire travaillés au cours de ce premier trimestre.

Avec la classe de piano de Vanya Cohen.

Durée : 30 min

Ouvert à tous | Plateau des EMA



stage



À TRAVERS FLÛTES

samedi 2 décembre | 14h | Plateau et Matisse

Les professeurs de flûtes traversières des Conservatoires d'Ivry-sur-Seine et Vitry-sur-Seine, Gaëlle Belot, Indiana Blume et Katell Herbert, vous proposent de participer aux répétitions et concerts des rencontres « À travers flûtes » qui regroupent chaque année une soixantaine de flûtistes en orchestre de flûtes.

Les œuvres proposées sont de différents niveaux techniques, facile à difficile. Il est possible d'assister aux répétitions certains mercredis et samedis.

Avant les deux représentations publiques, il est indispensable d'assister aux trois répétitions :

- samedi 2 décembre, 13 janvier, 3 février | 14h | stage | EMA | Plateau et Matisse | Vitry-sur-Seine
- samedi 13 janvier | 14h | EMA | Salles Matisse et Rameau | Vitry-sur-Seine
- samedi 3 février | 14h | auditorium Antonin-Artaud | Ivry-sur-Seine

Deux concerts en public :

- mercredi 7 février | 19h | auditorium Antonin-Artaud | Ivry-sur-Seine
- samedi 10 février | 16h | EMA | Vitry-sur-Seine

Public : tous flûtistes, enfants, adolescents et adultes ayant une bonne pratique de la flûte traversière.

Nombre de places limité, une fiche d'inscription doit être impérativement remplie et signée avant le début du stage, à l'accueil des EMA.

Tarifs : 37,51 € (externes) | 18,76 € (internes)

académie de

Cette saison 2017/2018, sera portée par le «surréalisme». Ce groupe littéraire aspirait à changer la vie, à transformer le monde où la créativité ne devait pas rester l'apanage des professionnels, pour agrandir la vie en inventant un réel désiré par nos rêves et nos songes, pour écrire dans le jeu et la dérision à l'instar du corps métamorphosé en violon de Man Ray, pour élaborer son propre univers onirique.

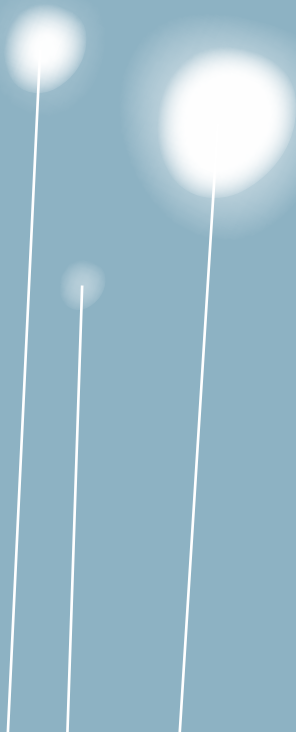
Cette thématique sera déclinée, tout au long de l'année, par chacun des professeurs. Le chorégraphe Bouziane Bouteldja y apportera sa touche personnelle avec les élèves de danse classique et de danse orientale. Dié Loussakoumounou, professeur de danse africaine et musicien nous fera rencontrer l'univers du chorégraphe Assaï Samba et sa pièce « Rituel » qui questionne l'impalpable, l'invisible, l'indicible.

17/18 c'est aussi l'ouverture d'un atelier pluridisciplinaire « Arts en Scènes » dédié aux jeunes de + de 15 ans. L'Académie de danse, forte de son expérience « Tryëma » et son projet Vitry-Rio, s'associe avec l'Ecole d'arts plastiques pour accompagner des adolescents dans la réalisation de leurs projets artistiques, solidaires et sociaux. Ces productions d'œuvre seront présentées tout au long de l'année aux EMA ainsi qu'au Festival Crossing Over créé par Sébastien Ly à Ho Chi Minh (Vietnam).

L'équipe de l'Académie de danse vous souhaite de belles découvertes artistiques et pédagogiques.

Chrystine Van Maerrem
Directrice de l'Académie de danse

danse



PORTES OUVERTES

Du lundi 18 décembre au samedi 23 décembre | rencontres

Les élèves danseurs et les professeurs de l'Académie seront très heureux de vous accueillir pour vous faire apprécier le travail réalisé dans les cours. Toutes les disciplines vous sont présentées : danse africaine, danse orientale, hip hop, street-jazz et jazz, danse classique et contemporaine... et nouveauté cette année, l'ouverture de cours de FLAMENCO.

Enfants, adolescents, adultes, tous les cours et ateliers seront donnés en public. Nous vous attendons nombreux pour cette semaine particulière et conviviale. Toutes les portes des studios s'ouvriront pour vous faire partager un moment riche d'échange.

Public : ouvert à tous

Entrée libre (planning des cours disponibles à l'accueil des EMA)

Studios Waehner et Ninjinsky – EMA

Studio Baçouet : 20, rue du 18 juin 1940

Studio Gymnase Lakanal : 11 rue Lakanal



ATELIER D'IMPROVISATION JAM

jeudi 14 décembre | 18h30

« DANSE AVEC TES STARS »

Jam festive déguisée

Virginie Delpierre, professeure de danse contemporaine et Véronique Hubert, plasticienne et vidéaste vous invitent à danser, vous déguiser, vous amuser, vous transformer, rêver... Vous serez guidé par des propositions dansées de Virginie Delpierre accompagnées de mix musicaux endiablés et de projections vidéos concoctés par Véronique Hubert. Amenez des costumes, des accessoires (vêtements, objets, perruques, chaussures, images etc...) vous rappelant vos stars préférées, ou les mains dans les poches, il y aura de quoi se déguiser sur place !!!

Cet atelier est ouvert à tous : danseurs, musiciens, plasticiens, circassiens, comédiens....amateurs ou confirmés.

Au programme :

- 18h30-19h30 : préparation corporelle inspirée de la danse contact sur une ambiance musicale lounge
- 19h30-21h30 : improvisations libres et guidées orchestrées par les deux maîtresses de cérémonie

Public : ouvert aux adolescents et aux adultes

Entrée libre | Studio Wæhner



école d'arts p

L'art est ce qui rend la vie plus intéressante que l'art. (Robert Filliou)

Plaçons cette année sous la protection bienveillante et le regard narquois de trois artistes : Gérard Gasiorowski, Yves Klein et Robert Filliou. Chacun son tour « habitera » le Mobile Home.

Artistes, idéalistes, utopistes, critiques, jamais désabusés, ils ont interrogé ce que permet l'art et ce qu'être artiste veut dire. Leurs œuvres nous questionnent sur la matérialité (matérialisme) même d'une œuvre. Ont-ils performé leur vie ou bien ont-ils vécu leur vie « simplement » en tant qu'artistes ? Les phrases de Filliou sont obsédantes ; elles créent un mouvement de balancier sans fin, une sorte de pendule de Foucault qui, libre de tout frottement, va de l'art à la vie à l'art à la vie... sans jamais hésiter, encore moins s'arrêter. C'est sans doute là, dans ce va-et-vient vital, que se trouve l'énergie du processus de création. Et c'est cette capacité à rebondir, à ne pas (se) laisser en place, à aller, à chercher toujours, que nous choisissons de mettre en avant pour fédérer nos enseignements. Le processus créatif est la thématique de notre année.

C'est bien aussi ce désir d'art et de vie qui guide l'école d'arts plastiques dans sa collaboration avec l'Académie de danse autour du projet Arts en Scènes.

On peut être artiste sans être rien de particulier. (Robert Filliou)

Elisabeth Milon.

Directrice de l'Ecole d'arts plastiques.

lastiques



COURS D'HISTOIRE DE L'ART

mardis 14 et 28 novembre | mardi 19 décembre

Les artistes contemporains s'intéressent à l'habitat comme lieu d'expérimentation pour repenser l'individu. Ils voient alors l'architecture comme le prolongement du corps intime. Plutôt qu'une maison pour tous, comme celle qui a pu être développée dans les années 1960, ils tentent de définir une maison pour chacun. Les différentes approches cristallisent cependant toutes les oppositions : elles confrontent le nomade au sédentaire, la sphère publique au privé, l'intérieur à l'extérieur, l'individuel au collectif.

Au programme :

- **mardi 14 novembre** | Elisabeth Ballet | visite d'exposition | MAC VAL | 18h
- **mardi 28 novembre** | Architectures-ruines | EMA | 18h
- **mardi 19 décembre** | La maquette | EMA | 18h

Par Alexandra Fau, historienne de l'art.

En partenariat avec le MAC VAL et la Galerie Municipale Jean-Collet.

Brochure Cours d'histoire de l'art. Saison 2016/2017, disponible à l'accueil des EMA et téléchargeable sur le site des EMA.

Durée du cours : 1h30

Public : à partir de 15 ans

Gratuit sur inscription

Renseignements : stephanie.airaud@macval.fr | accueil des EMA

**Accès gratuit sur inscription : auprès de l'accueil des EMA ou du MAC VAL
reservationamacval.fr | 01 43 91 64 20**





GÉRARD GASIOROWSKI AU MOBILE HOME jusqu'au 5 décembre

Gérard Gasiorowski (1930-1986) est un peintre, brillant, sérieux, sarcastique.

Il pratique la peinture en mettant à vif toutes ses scories, jonglant entre virtuosité et mauvais goût. La peinture est un champ de guerre où il joue comme un enfant, inventant des stratagèmes et des pirouettes pour faire front aux avant-gardes artistiques (le terme emprunte assez clairement au vocabulaire militaire), à leurs idéalismes et croyances dans le progrès et l'invention. Mais quand il peint des fleurs (1971-82), on sent, comme chez Mondrian, qu'il aime sans réserve l'exercice. Il sait aussi s'enfourer dans la peinture, dans son archaïsme régressif et débordant (« la Guerre », série). Mais c'est encore en joueur qu'il invente l'Académie Wwosis Kiga (anagramme de son nom). C'est dans cette école d'art (fictive) dont il est le directeur sous le nom d'Arne Hammer (« Marteau ») qu'il impose à ses élèves (imaginaires) de copier sans répit un même chapeau. Ce sont en tout 400 chapeaux qui seront réalisés « à la manière de » (les élèves évoquant les grands artistes de l'époque).

« Le chapeau est un leurre, une « couverture », seule existe la peinture et derrière elle, contre, dessus, écarté, l'individu qui l'exprime. Le peintre ou le sujet réel. »

Gérard Gasiorowski.

Ouvert à tous | visite libre aux heures d'ouverture des EMA



COURS PAR CORRESPONDANCE

préparation à l'entrée en classe de 1^{re} année
matière d'étude : musique
pédagogue : Mme Guichard

L'ATELIER DE SCULPTURE, PETITE RÉTROSPECTIVE

exposition jusqu'au 22 décembre | mezzanine
samedi 7 décembre | 15h | rencontre-pot

Eva Wellesz et ses élèves (Marie Brezout, Bernard Brezout, Michel Chatry, Juan Carlos Foglizzo, Muriel Grandin de L'Épervier, Chantal Iacovella, Rocco Iacovella, Laurent Lormant, Zaneta Maculewicz, Isabelle Saint Paul, Isabelle Terrisse) présentent un choix de travaux réalisés ces dernières années à partir de quelques thèmes.

Avec le passage du temps, chacun a travaillé de plus en plus autour du thème proposé chaque année, sans pour autant que celui-ci s'impose à ceux qui souhaitaient s'en tenir à leur propre pratique et, j'ai toujours été attentive à proposer aux nouveaux arrivants de commencer par des études d'observation pour se familiariser avec la troisième dimension. Dès lors, une réflexion collective, des échanges, des suggestions, une parole circule qui unifie le groupe et on en vient à cheminer sur des sentiers moins balisés, à bricoler, à chercher des stratagèmes, où parfois dans nos rêveries matérielles se nichent des trouvailles : empreintes d'ongles qui semblent pousser à l'envers (le double), gant à aiguilles d'acupuncture et à pièces de monnaies (sculpture molle), tissus de boutons (sculpture molle), nid de bande magnétiques, nid avec douilles de balles de fusil, livre de plomb (sculpture molle), cloches de terre cuite (le double- objets sonores), noix en terre cuite (le labyrinthe). En somme rêver d'un faire, dans l'exigence d'une liberté toujours à conquérir.
Eva Wellesz.

Ouvert à tous | Exposition visible aux heures d'ouverture des EMA





pépinière

PORTES OUVERTES

mercredi 20 décembre | 14h30 | **samedi 23 décembre** | 10h |
pépinière 1

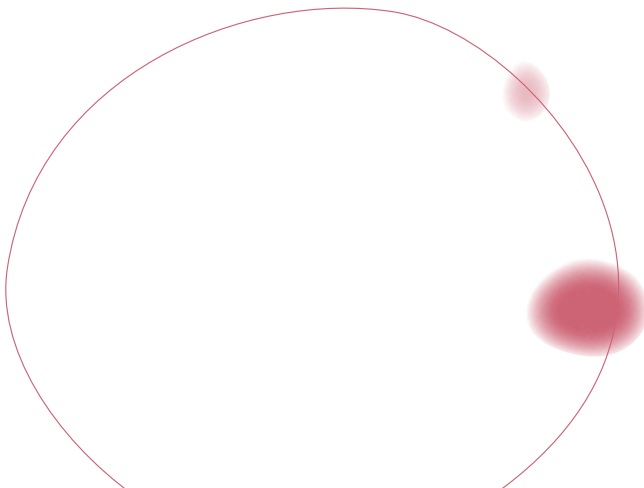
mercredi 20 décembre | 13h30 | **samedi 23 décembre** | 11h |
pépinière 2

De 4 à 6 ans, les enfants de la Pépinière découvrent et apprennent en s'amusant la rencontre inédite pour eux entre la danse, la musique et les arts plastiques. Les portes de ces ateliers s'ouvrent pour vous faire découvrir cette pépinière pleine de créativité et d'imagination.

Enseignants : Virginie Delpierre (danse), Félix Leclerc (musique), Nicole Piazzon (danse), Hélène Picardi, Nigel Robinson (arts plastiques).

Entrée libre

Salles Rameau, Matisse, Nemours, Oppenheim | Studio Waehner

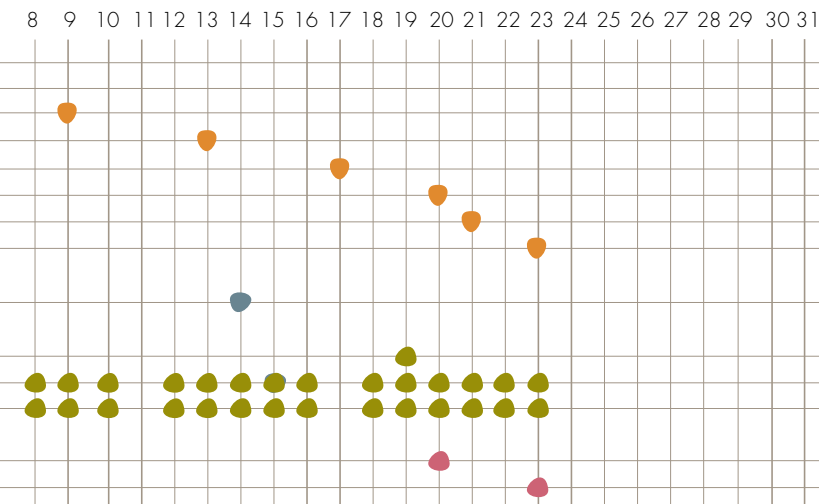
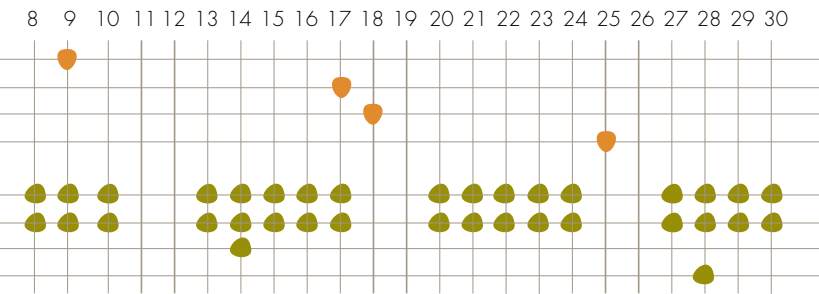


Novembre

	1	2	3	4	5	6	7
MIXTE 19h30 concert p. 6							
MON CŒUR SE RECOMMANDE À VOUS 19h30 concert p. 7							
SI LOIN SI PROCHE 17h concert p. 7							
CARTE BLANCHE 18h concert p. 7							
GERARD GASIOROWSKI AU MOBILE HOMME exposition p. 28		●	●			●	●
L'ATELIER DE SCULPTURE, PETITE RETRO exposition p. 30		●	●			●	●
ELISABETH BALLEZ 18h cours histoire de l'art p. 26							
ARCHITECTURES-RUINES 18h cours histoire de l'art p. 26							

Décembre

	1	2	3	4	5	6	7
À TRAVERS FLÛTES 14h stage p. 17		●					
SOUFFLÉ LA NUIT 19h concert p. 8						●	
SOUFFLÉ LA NUIT 15h et 16h30 concert p. 8							
MIND 18h30 concert p. 10							
CONCERT DE NOËL 16h concert p. 12							
À TRAVERS CHANTS 19h30 concert p. 12							
SHUBERTIADÈ 19h30 audition p. 14							
PIANO 12h audition p. 14							
IMPROVISATION JAM 18h atelier p. 22							
LA MAQUETTE 18h cours d'histoire de l'art p. 26							
GERARD GASIOROWSKI AU MOBILE HOMME exposition p. 28		●	●			●	●
L'ATELIER DE SCULPTURE, PETITE RETRO exposition p. 30		●	●			●	●
PÉPINIÈRES 14h30 PEP 1 13h30 PEP 2 EMA portes ouvertes p.33							
PÉPINIÈRES 10h PEP 1 11h PEP 2 EMA portes ouvertes p.33							



I ÉCOLES MUNICIPALES ARTISTIQUES I

71 rue Camille-Groult

94400 Vitry-sur-Seine

ema.accueil@mairie-vitry94.fr

ema.vitry94.fr

www.facebook.com/lesemavitry

Téléphone : 01 55 53 14 90



Accès

- Bus 183 station Camille-Groult (5mn à pied)
- Bus 180 station Eglise de Vitry (5mn à pied)

Ouverture :

- Lundi, Jeudi : 13h30 - 22h,
Mardi, Mercredi, Vendredi : 9h - 22h
Samedi : 9h - 20h

vitry-sur-seine 